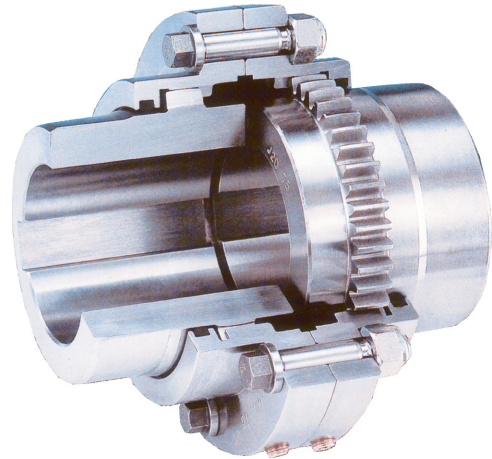




partner of **CMD**
COUPLINGS & GEARS



Durée de vie élevée

Boîtier étanche

Facile de désaccoupler les machines

Rigide en torsion

Température d'utilisation de -20 à +100°C

Données techniques

Taille	Couple nominal [Nm]	Vitesse maxi sans équilibrage dynamique [min ⁻¹]	Vitesse maxi Avec équilibrage dynamique [min ⁻¹]	Nombre de vis	Couple de serrage des vis [Nm]	Masse* [kg]	Moment d'inertie* MD ² [kgm ²]	Masse de graisse** [kg]
42	700	5300	10000	6	20	4	0,017	0,05
60	1700	4000	8000	8	30	10	0,076	0,1
75	3200	3200	6400	6	100	16,5	0,18	0,13
90	5200	2700	5400	6	150	30	0,45	0,23
100	9000	2400	4800	8	150	42,5	0,85	0,35
120	13000	2000	4000	8	300	67	1,8	0,46
140	21300	1800	3600	8	300	102	3,4	0,7
160	29200	1660	3300	10	300	140	5,5	0,9
180	41500	1470	3000	8	600	200	10,2	1,25

* Moyeux pleins

** Par accouplement

www.vermeire.com

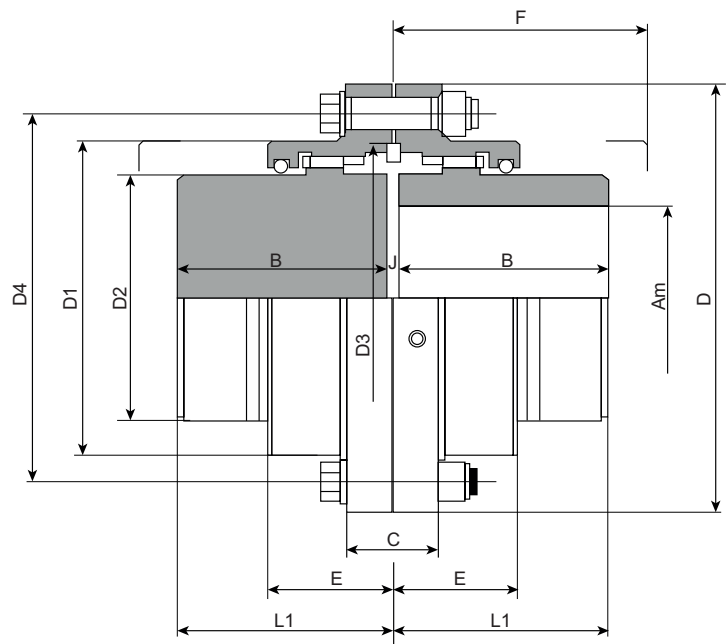
VERMEIRE TRANSMISSIONS SA
Rue de la Filature, 41
B-4800 ENSIVAL (VERVIERS)
T +32 (0)87 32 23 60
F +32 (0)87 31 50 71

VERMEIRE AANDRIJVINGEN NV
Traktaartweg 17
B-9050 GENT
T +32 (0)9 222 57 61
F +32 (0)9 221 72 41

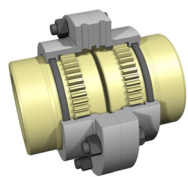


Dimensions

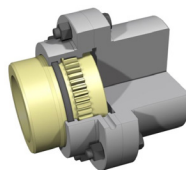
Taille	Am Clavetage	Am Frettage	B	C	D	D1	D2	D3	D4	E	J	L1	F
42	42	38	50	32	108	77,5	61	75	90,5	38,5	3	41,5	65
60	60	55	70	38	145	106	85	105	122,24	44	3	71,5	85
75	75	65	80	38	178	129,5	105	125	149,23	46	3	81,5	85
90	90	80	100	44	212	156	124	150	181	60	5	102,5	120
100	104	95	110	44	240	181	149	175	206,4	67	5	112,5	130
120	120	110	130	57	280	207	166	195	241,3	71	6	133	150
140	142	130	150	57	315	245	200	230	279,4	78	6	153	175
160	160	150	170	57	345	270	225	255	304,8	85	8	174	195
180	180	160	190	76	390	302	251	290	342,9	91	8	194	215



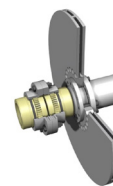
Différentes exécutions



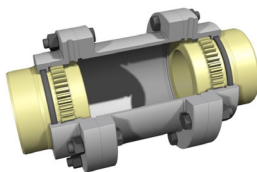
J20



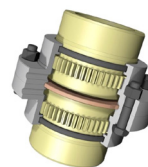
JP22



JDF23



JE21



JV26

ATTENTION : ces dimensions sont susceptibles d'être modifiée sans préavis

VERMEIRE TRANSMISSIONS SA
 Rue de la Filature, 41
 B-4800 ENSIVAL (VERVIERS)
 T +32 (0)87 32 23 60
 F +32 (0)87 31 50 71

VERMEIRE AANDRIJVINGEN NV
 Traktaartweg 17
 B-9050 GENT
 T +32 (0)9 222 57 61
 F +32 (0)9 221 72 41

www.vermeire.com

